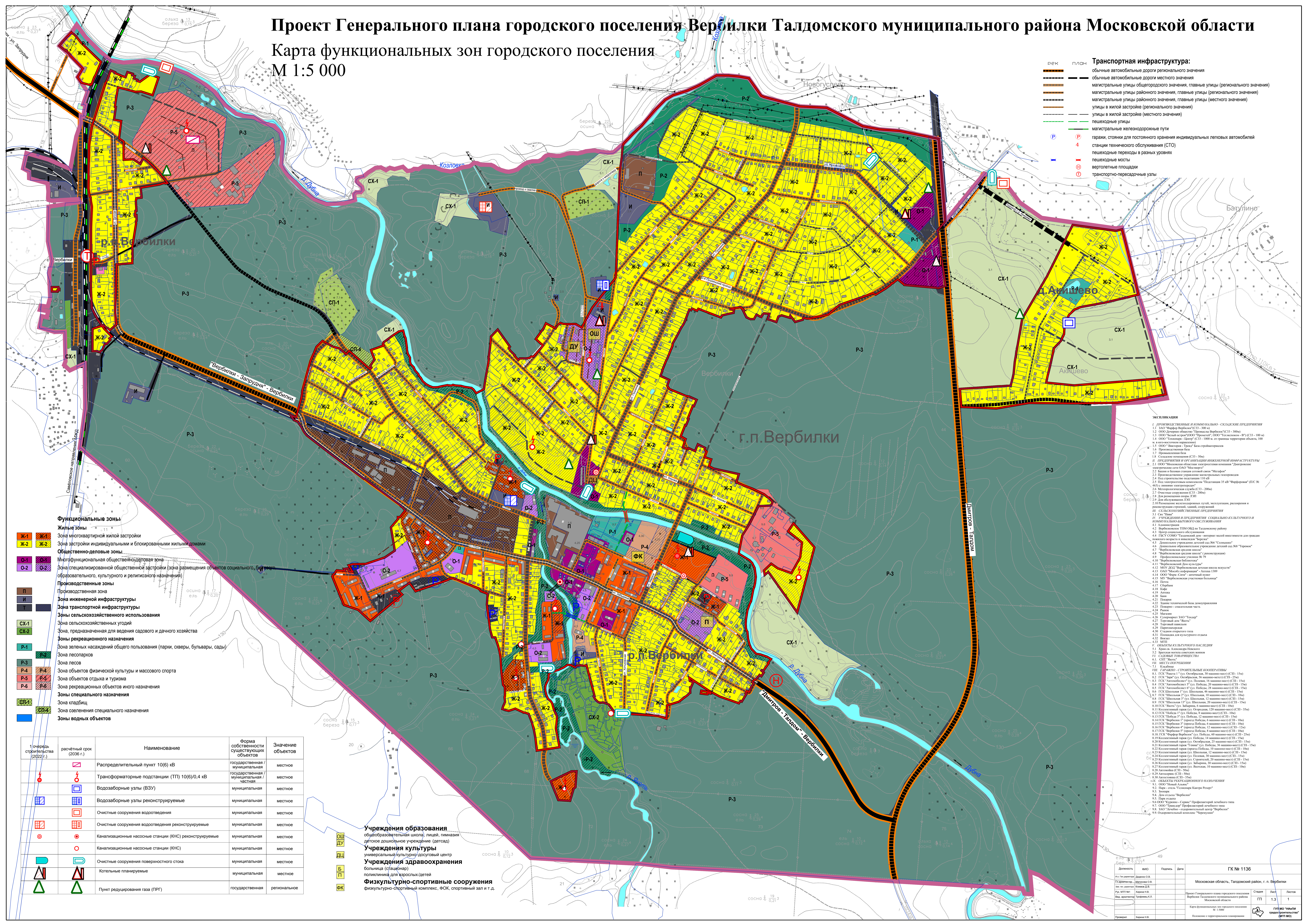


Проект Генерального плана городского поселения Вербилки Талдомского муниципального района Московской области

Карта функциональных зон городского поселения М 1:5 000



- Транспортная инфраструктура:**
- обычные автомобильные дороги регионального значения
 - обычные автомобильные дороги местного значения
 - магистральные улицы общегородского значения, главные улицы (регионального значения)
 - магистральные улицы районного значения, главные улицы (регионального значения)
 - магистральные улицы районного значения, главные улицы (местного значения)
 - улицы в жилой застройке (регионального значения)
 - улицы в жилой застройке (местного значения)
 - пешеходные улицы
 - магистральные железнодорожные пути
 - гаражи, стоянки для постоянного хранения индивидуальных легковых автомобилей
 - станции технического обслуживания (СТО)
 - пешеходные переходы в разных уровнях
 - пешеходные переходы
 - вертолетные площадки
 - транспортно-пересадочные узлы

- Функциональные зоны**
- Жилые зоны**
 - Ж-1 Ж-1.1: зона многоквартирной жилой застройки
 - Ж-2 Ж-2.1: зона застройки индивидуальными и блокированными жилыми домами
 - Общественно-деловые зоны**
 - О-1: многофункциональная общественно-деловая зона
 - О-2: зона специализированной общественной застройки (зона размещения объектов социального, культурно-образовательного, культурного и религиозного назначения)
 - Производственные зоны**
 - П: производственная зона
 - И: зона инженерной инфраструктуры
 - Т: зона транспортной инфраструктуры
 - З: зоны сельскохозяйственного использования
 - Зоны сельскохозяйственных угодий**
 - СХ-1: зона сельскохозяйственных угодий
 - СХ-2: зона, предназначенная для ведения садового и дачного хозяйства
 - Зоны рекреационного назначения**
 - Р-1: зона зеленых насаждений общего пользования (парки, скверы, бульвары, сады)
 - Р-2: зона лесопарков
 - Р-3: зона лесов
 - Р-4: зона объектов физической культуры и массового спорта
 - Р-5: зона объектов отдыха и туризма
 - Р-6: зона рекреационных объектов иного назначения
 - Зоны специального назначения**
 - СП-1: зона складских
 - СП-4: зона озеленения специального назначения
 - Зоны водных объектов**

1 очередь строительства (2022 г.)	расчётный срок (2036 г.)	Наименование	форма собственности существующих объектов	Значение объектов
		Распределительный пункт 10(6) кВ	государственная муниципальная	местное
		Трансформаторные подстанции (ТП) 10(6)/0,4 кВ	государственная муниципальная / частная	местное
		Водозаборные узлы (ВЗУ)	муниципальная	местное
		Водозаборные узлы реконструируемые	муниципальная	местное
		Очистные сооружения водотока	муниципальная	местное
		Очистные сооружения водотока реконструируемые	муниципальная	местное
		Канализационные насосные станции (КНС) реконструируемые	муниципальная	местное
		Канализационные насосные станции (КНС)	муниципальная	местное
		Очистные сооружения поверхностного стока	муниципальная	местное
		Котельные планируемые	муниципальная	местное
		Пункт редуцирования газа (ПРГ)	государственная	региональное

- Учреждения образования**
общеобразовательная школа, лицей, гимназия
детское дошкольное учреждение (детсад)
- Учреждения культуры**
универсальный культурно-досуговый центр
- Учреждения здравоохранения**
больница (С/С/И/И/И/И)
получка для взрослых (детей)
- Физкультурно-спортивные сооружения**
физкультурно-спортивный комплекс, ФОК, спортивный зал и т.д.

- ЭКСПЛИКАЦИЯ**
- I. ПРОИЗВОДСТВЕННЫЕ И КОММЕРЦИАЛЬНО-СЛАДСКИЕ ПРЕДПРИЯТИЯ**
 - 1.1 ООО "Феррер Вербилки" (СЗ - 300 м)
 - 1.2 ООО "Депозит-Область" (Транспорт Вербилки) (СЗ - 300 м)
 - 1.3 ООО "Белый остров" (ООО "Прометей"), ООО "Технология - В" (СЗ - 100 м)
 - 1.4 ООО "Технология - Восток" (СЗ - 100 м, от границы территории объекта 100 м в юго-восточном направлении)
 - 1.5 ООО "Восток - Восток" (без строительства)
 - 1.6 Производственная база
 - 1.7 Производственная база
 - 1.8 Складские помещения (СЗ - 500 м)
 - II. КОМПЛЕКСИРОВАНИЕ И ОУЛАЖИВАНИЕ ИНЖЕНЕРНОЙ ИНФРАСТРУКТУРЫ**
 - 2.1 ООО "Московская область энергосетевая компания" (Энергосеть)
 - 2.2 ООО "Московская область энергосетевая компания" (Энергосеть)
 - 2.3 Проектное техническое задание на строительство
 - 2.4 План строительства объектов 110 кВ
 - 2.5 План строительства объектов 10 кВ
 - 2.6 Мосэнергосбыт (СЗ - 200 м)
 - 2.7 Объектные сооружения (СЗ - 200 м)
 - 2.8 Для размещения электр. РЭС
 - 2.9 Для размещения ТЭЦ
 - 2.10 Развитие железнодорожных путей, восстановление, расширение и реконструкция станций, линий, сооружений
 - III. ОБЪЕКТЫ КУЛЬТУРНОГО НАСЛЕДИЯ**
 - 3.1 Сан. "Таня"
 - 3.2 Сан. "Таня"
 - 3.3 Сан. "Таня"
 - 3.4 Сан. "Таня"
 - 3.5 Сан. "Таня"
 - 3.6 Сан. "Таня"
 - 3.7 Сан. "Таня"
 - 3.8 Сан. "Таня"
 - 3.9 Сан. "Таня"
 - 3.10 Сан. "Таня"
 - 3.11 Сан. "Таня"
 - 3.12 Сан. "Таня"
 - 3.13 Сан. "Таня"
 - 3.14 Сан. "Таня"
 - 3.15 Сан. "Таня"
 - 3.16 Сан. "Таня"
 - 3.17 Сан. "Таня"
 - 3.18 Сан. "Таня"
 - 3.19 Сан. "Таня"
 - 3.20 Сан. "Таня"
 - 3.21 Сан. "Таня"
 - 3.22 Сан. "Таня"
 - 3.23 Сан. "Таня"
 - 3.24 Сан. "Таня"
 - 3.25 Сан. "Таня"
 - 3.26 Сан. "Таня"
 - 3.27 Сан. "Таня"
 - 3.28 Сан. "Таня"
 - 3.29 Сан. "Таня"
 - 3.30 Сан. "Таня"
 - 3.31 Сан. "Таня"
 - 3.32 Сан. "Таня"
 - 3.33 Сан. "Таня"
 - 3.34 Сан. "Таня"
 - 3.35 Сан. "Таня"
 - 3.36 Сан. "Таня"
 - 3.37 Сан. "Таня"
 - 3.38 Сан. "Таня"
 - 3.39 Сан. "Таня"
 - 3.40 Сан. "Таня"
 - 3.41 Сан. "Таня"
 - 3.42 Сан. "Таня"
 - 3.43 Сан. "Таня"
 - 3.44 Сан. "Таня"
 - 3.45 Сан. "Таня"
 - 3.46 Сан. "Таня"
 - 3.47 Сан. "Таня"
 - 3.48 Сан. "Таня"
 - 3.49 Сан. "Таня"
 - 3.50 Сан. "Таня"
 - 3.51 Сан. "Таня"
 - 3.52 Сан. "Таня"
 - 3.53 Сан. "Таня"
 - 3.54 Сан. "Таня"
 - 3.55 Сан. "Таня"
 - 3.56 Сан. "Таня"
 - 3.57 Сан. "Таня"
 - 3.58 Сан. "Таня"
 - 3.59 Сан. "Таня"
 - 3.60 Сан. "Таня"
 - 3.61 Сан. "Таня"
 - 3.62 Сан. "Таня"
 - 3.63 Сан. "Таня"
 - 3.64 Сан. "Таня"
 - 3.65 Сан. "Таня"
 - 3.66 Сан. "Таня"
 - 3.67 Сан. "Таня"
 - 3.68 Сан. "Таня"
 - 3.69 Сан. "Таня"
 - 3.70 Сан. "Таня"
 - 3.71 Сан. "Таня"
 - 3.72 Сан. "Таня"
 - 3.73 Сан. "Таня"
 - 3.74 Сан. "Таня"
 - 3.75 Сан. "Таня"
 - 3.76 Сан. "Таня"
 - 3.77 Сан. "Таня"
 - 3.78 Сан. "Таня"
 - 3.79 Сан. "Таня"
 - 3.80 Сан. "Таня"
 - 3.81 Сан. "Таня"
 - 3.82 Сан. "Таня"
 - 3.83 Сан. "Таня"
 - 3.84 Сан. "Таня"
 - 3.85 Сан. "Таня"
 - 3.86 Сан. "Таня"
 - 3.87 Сан. "Таня"
 - 3.88 Сан. "Таня"
 - 3.89 Сан. "Таня"
 - 3.90 Сан. "Таня"
 - 3.91 Сан. "Таня"
 - 3.92 Сан. "Таня"
 - 3.93 Сан. "Таня"
 - 3.94 Сан. "Таня"
 - 3.95 Сан. "Таня"
 - 3.96 Сан. "Таня"
 - 3.97 Сан. "Таня"
 - 3.98 Сан. "Таня"
 - 3.99 Сан. "Таня"
 - 3.100 Сан. "Таня"
 - IV. ОБЪЕКТЫ РЕЗЕРВНОГО НАЗНАЧЕНИЯ**
 - 4.1 ООО "Таня"
 - 4.2 ООО "Таня"
 - 4.3 ООО "Таня"
 - 4.4 ООО "Таня"
 - 4.5 ООО "Таня"
 - 4.6 ООО "Таня"
 - 4.7 ООО "Таня"
 - 4.8 ООО "Таня"
 - 4.9 ООО "Таня"
 - 4.10 ООО "Таня"
 - 4.11 ООО "Таня"
 - 4.12 ООО "Таня"
 - 4.13 ООО "Таня"
 - 4.14 ООО "Таня"
 - 4.15 ООО "Таня"
 - 4.16 ООО "Таня"
 - 4.17 ООО "Таня"
 - 4.18 ООО "Таня"
 - 4.19 ООО "Таня"
 - 4.20 ООО "Таня"
 - 4.21 ООО "Таня"
 - 4.22 ООО "Таня"
 - 4.23 ООО "Таня"
 - 4.24 ООО "Таня"
 - 4.25 ООО "Таня"
 - 4.26 ООО "Таня"
 - 4.27 ООО "Таня"
 - 4.28 ООО "Таня"
 - 4.29 ООО "Таня"
 - 4.30 ООО "Таня"
 - 4.31 ООО "Таня"
 - 4.32 ООО "Таня"
 - 4.33 ООО "Таня"
 - 4.34 ООО "Таня"
 - 4.35 ООО "Таня"
 - 4.36 ООО "Таня"
 - 4.37 ООО "Таня"
 - 4.38 ООО "Таня"
 - 4.39 ООО "Таня"
 - 4.40 ООО "Таня"
 - 4.41 ООО "Таня"
 - 4.42 ООО "Таня"
 - 4.43 ООО "Таня"
 - 4.44 ООО "Таня"
 - 4.45 ООО "Таня"
 - 4.46 ООО "Таня"
 - 4.47 ООО "Таня"
 - 4.48 ООО "Таня"
 - 4.49 ООО "Таня"
 - 4.50 ООО "Таня"
 - 4.51 ООО "Таня"
 - 4.52 ООО "Таня"
 - 4.53 ООО "Таня"
 - 4.54 ООО "Таня"
 - 4.55 ООО "Таня"
 - 4.56 ООО "Таня"
 - 4.57 ООО "Таня"
 - 4.58 ООО "Таня"
 - 4.59 ООО "Таня"
 - 4.60 ООО "Таня"
 - 4.61 ООО "Таня"
 - 4.62 ООО "Таня"
 - 4.63 ООО "Таня"
 - 4.64 ООО "Таня"
 - 4.65 ООО "Таня"
 - 4.66 ООО "Таня"
 - 4.67 ООО "Таня"
 - 4.68 ООО "Таня"
 - 4.69 ООО "Таня"
 - 4.70 ООО "Таня"
 - 4.71 ООО "Таня"
 - 4.72 ООО "Таня"
 - 4.73 ООО "Таня"
 - 4.74 ООО "Таня"
 - 4.75 ООО "Таня"
 - 4.76 ООО "Таня"
 - 4.77 ООО "Таня"
 - 4.78 ООО "Таня"
 - 4.79 ООО "Таня"
 - 4.80 ООО "Таня"
 - 4.81 ООО "Таня"
 - 4.82 ООО "Таня"
 - 4.83 ООО "Таня"
 - 4.84 ООО "Таня"
 - 4.85 ООО "Таня"
 - 4.86 ООО "Таня"
 - 4.87 ООО "Таня"
 - 4.88 ООО "Таня"
 - 4.89 ООО "Таня"
 - 4.90 ООО "Таня"
 - 4.91 ООО "Таня"
 - 4.92 ООО "Таня"
 - 4.93 ООО "Таня"
 - 4.94 ООО "Таня"
 - 4.95 ООО "Таня"
 - 4.96 ООО "Таня"
 - 4.97 ООО "Таня"
 - 4.98 ООО "Таня"
 - 4.99 ООО "Таня"
 - 4.100 ООО "Таня"